



RAMVAL[®]
INMOBILIARIA



Residencial
**FLOR DE LA
CANELA**

7
PISOS

FLATS DE 110 M² Y DUPLEX DE 200 M².
AMPLIO LOBBY DE RECEPCIÓN.
SISTEMA DE LUCES INTELIGENTES.
ASCENSOR DE 8 PASAJEROS HASTA LA
AZOTEA.
ÁREA DE BBQ EN AZOTEA.





Residencial
**FLOR DE LA
CANELA**



UBICADO EN LA MEJOR ZONA RESIDENCIAL DE TRUJILLO
A POCOS MINUTOS DEL GOLF COUNTRY CLUB Y HOTEL CASA ANDINA
CERCA A: FARMACIAS, COLEGIOS Y JARDINES
DIRECCIÓN: FLOR DE LA CANELA N° 837 - PALMERAS DEL GOLF.

FLAT
DE 110M2





Imágenes referenciales*

AMBIENTES EXCLUSIVOS



Imágenes referenciales*

SALA COMEDOR

- SALA COMPLETAMENTE ILUMINADA
- PISOS DE PARQUETÓN
- ACABADOS DE PRIMERA



Imágenes referenciales*

COCINA EQUIPADA



Imágenes referenciales*

- ELECTRODOMÉSTICOS IMPORTADOS (PLANCHA DE COCINA, CAMPANA EXTRACTORA, HORNO ELÉCTRICO Y MICROONDAS)
- COCINA CON MESA DE GRANITO
- REPOSTEROS ALTOS Y BAJOS
- ESCURRIDERO DE PLATOS DE ACERO INOX

BAÑOS



Imágenes referenciales*

BAÑOS DE LUJO

- INODOROS ONE PIECE
- CORTINAS DE VIDRIO
- PISOS Y PARED ENCHAPADOS EN PORCELANATO

MODERNOS ACABADOS

- MUEBLES BAJOS
- BUENA ILUMINACIÓN
- ESPEJOS CON BISELADO



Imágenes referenciales*

- OVALINES CON TABLERO DE MARMOL
- PLATOS DE DUCHA
- GRIFERIA MINIMALISTA



Imágenes referenciales*



Imágenes referenciales*

HABITACIÓN PRINCIPAL

- MODERNOS CLÓSETS DE MELAMINE
- JALADORES DE ACERO
- HABITACIÓN PRINCIPAL CON BAÑO PRIVADO

- HABITACIONES COMPLETAMENTE ILUMINADAS
- PISOS DE PARQUETÓN

HABITACIÓN SIMPLE



Imágenes referenciales*

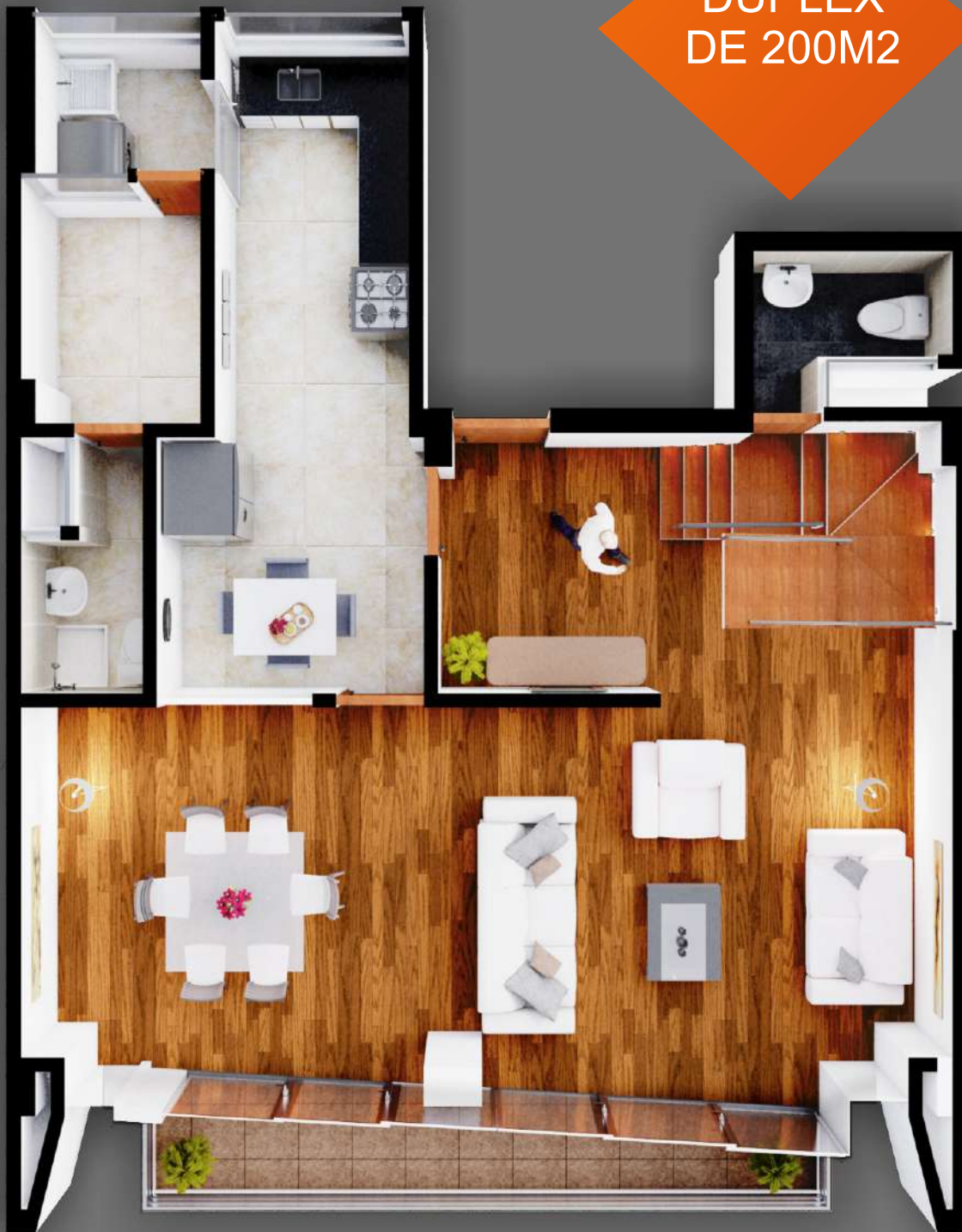
HABITACIÓN DOBLE



Imágenes referenciales*

DUPLEX
DE 200M2

1° Piso



*IMAGEN REFERENCIAL

2° Piso



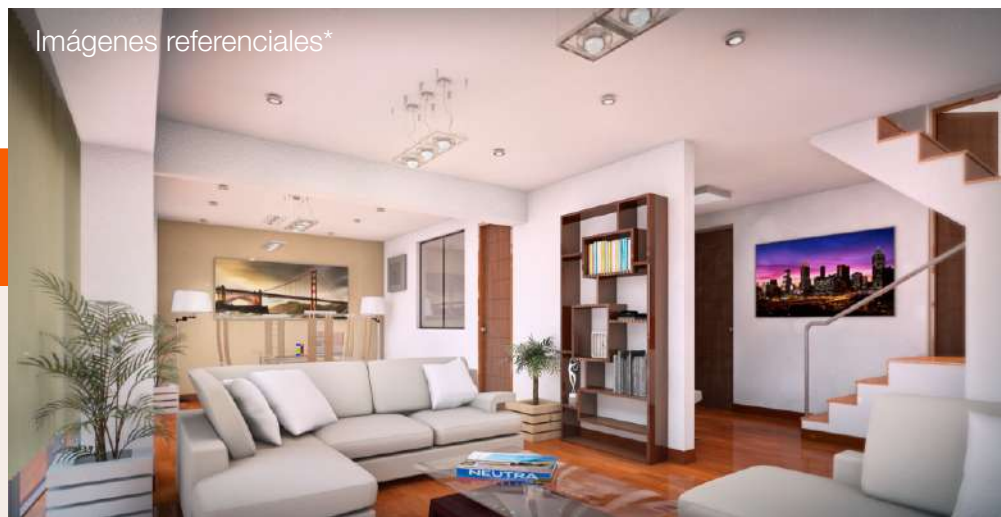
*IMAGEN REFERENCIAL

AMBIENTES EXCLUSIVOS



Imágenes referenciales*

SALA COMEDOR



Imágenes referenciales*

- SALA COMPLETAMENTE ILUMINADA
- PISOS DE PARQUETÓN
- VISTA A PARQUE
- ACABADOS DE PRIMERA



Imágenes referenciales*

- ELECTRODOMÉSTICOS IMPORTADOS (PLANCHA DE COCINA, CAMPANA EXTRACTORA, HORNO ELÉCTRICO Y MICROONDAS)
- COCINA CON MESA DE GRANITO
- REPOSTEROS ALTOS Y BAJOS
- ESCURRIDERO DE PLATOS DE ACERO INOX

COCINA



Imágenes referenciales*

Imágenes referenciales*



Imágenes referenciales*

BAÑOS

ACABADOS Y AMBIENTES DE PRIMERA

- BAÑOS CON TABLERO DE MARMOL
- PLATOS DE DUCHA
- INODOROS ONE PIECE
- CORTINAS DE VIDRIO

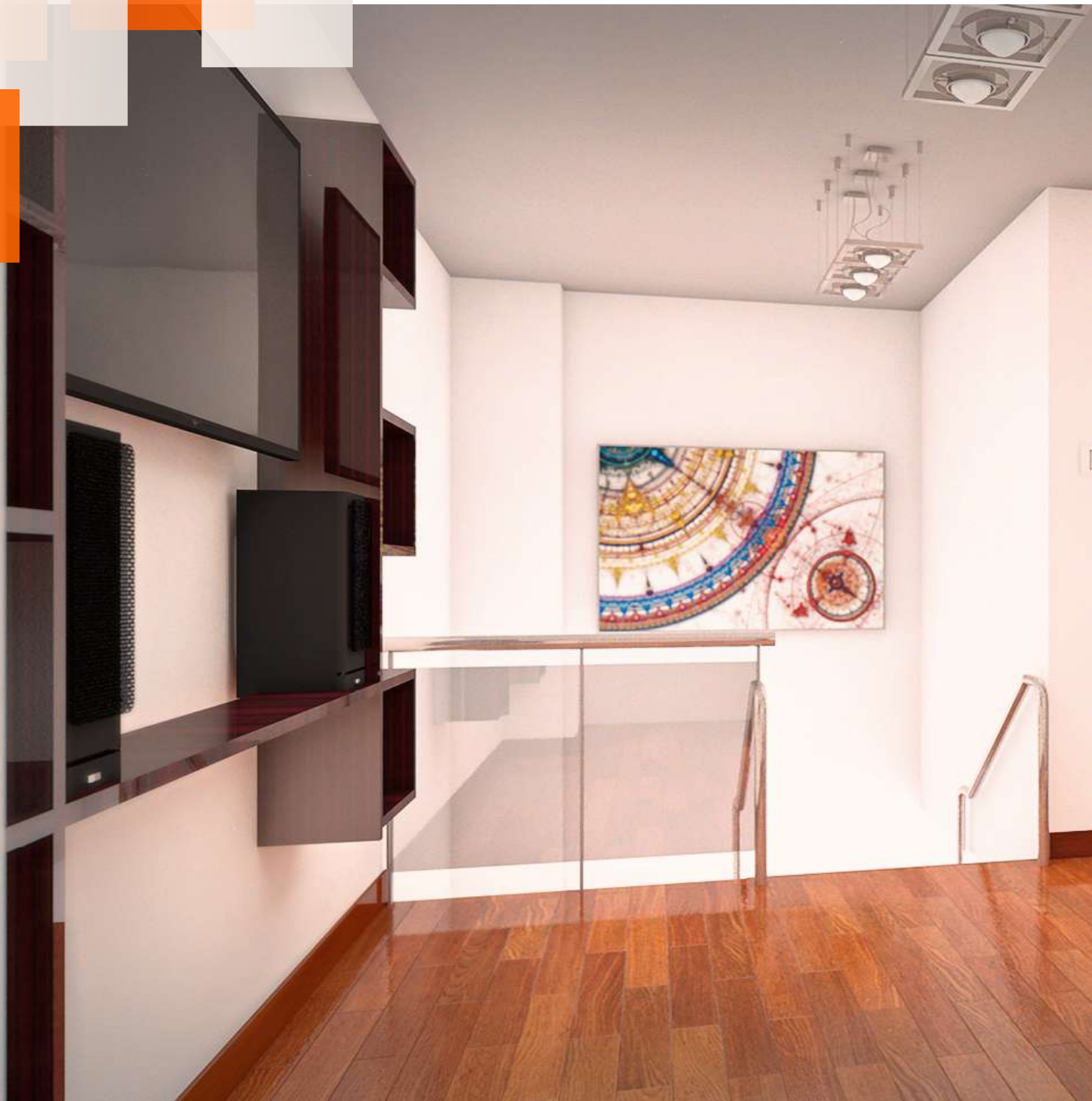
- MUEBLES BAJOS
- BUENA ILUMINACIÓN
- PISOS Y PARED ENCHAPADOS EN PORCELANATO
- ESPEJOS CON BISELADO



Imágenes referenciales*



Imágenes referenciales*



SALA DE ESTAR SEGUNDO NIVEL



AMPLIA SALA DE
ESTAR PARA LA
COMODIDAD DE
TU FAMILIA

HABITACIÓN SIMPLE I



Imágenes referenciales*

- HABITACIONES CON BAÑO PRIVADO
- MODERNOS CLÓSETS DE MELAMINE
- JALADORES DE ACERO

HABITACIÓN PRINCIPAL

HABITACIÓN PRINCIPAL
CON EL MEJOR
CONFORT
QUE MERECE



Imágenes referenciales*



Imágenes referenciales*

HABITACIÓN SIMPLE II

- PISOS DE PARQUETÓN
- VISTA A PARQUE
- HABITACIONES COMPLETAMENTE ILUMINADAS

ÁREA SOCIAL



TERRAZA BBQ

Imágenes referenciales*



Imágenes referenciales*

AMPLIO LOBBY DE INGRESO



Imágenes referenciales*

ESTACIONAMIENTO



Dean saavedra N° 368 - Urb. San Andrés I Etapa



Flor de la canela N° 837 - Urb. Palmeras del Golf

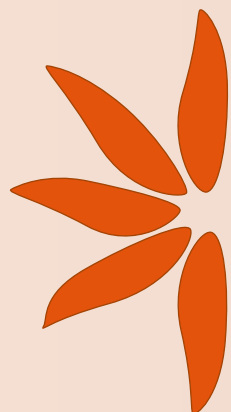


Obispo de la calle y heredia N° 341 - Urb. San Andrés I Etapa

NUESTROS PROYECTOS



RAMVAL[®]
INMOBILIARIA



Residencial
FLOR DE LA
CANELA

CALLE FLOR DE LA CANELA N° 837 - PALMERAS DEL GOLF

CALL: 044 - 675313 / 954 446 472

INFORMES@RAMVAL.PE

WWW.RAMVAL.PE

